



Verkeersonderzoek Dorpsstraat Bleiswijk

November 2010

Parkeeronderzoek Bleiswijk, zone-indeling

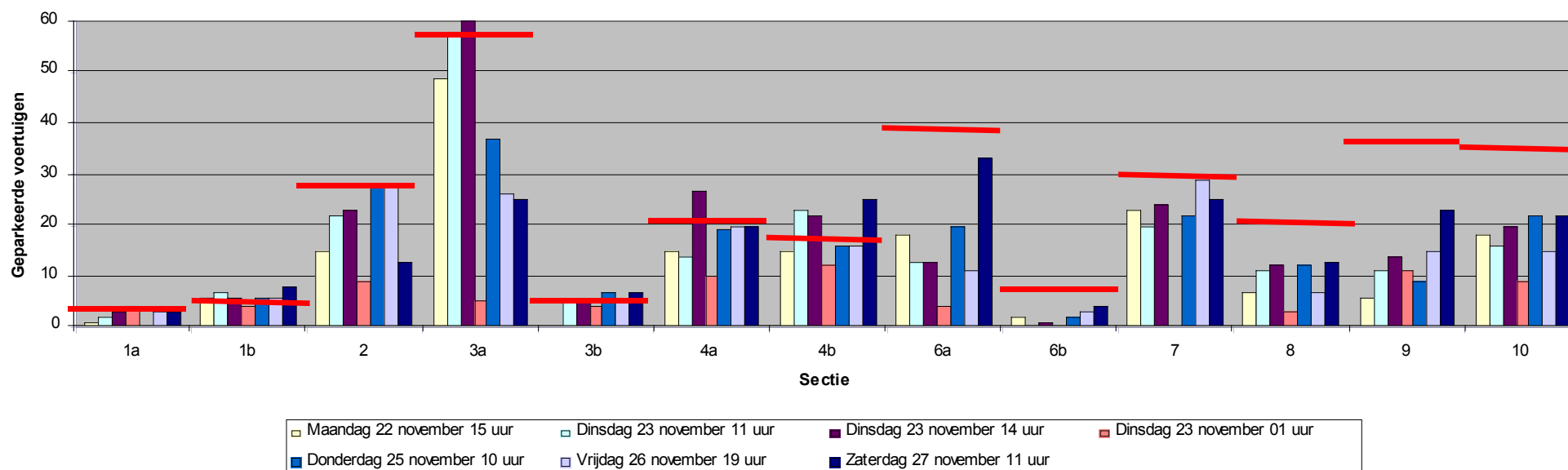




Bezetting openbare parkeerplaatsen

Kerkstraat
Dorpsstraat
Wilhelminaplein
Gemeentehuis
Plaats
Terrein Hubo
Kranenburgplein
Vluchtheuvel
Hoefweg
Super de Boer

Parkeerdruk voertuigen openbare plaatsen





Bezetting privé parkeerplaatsen

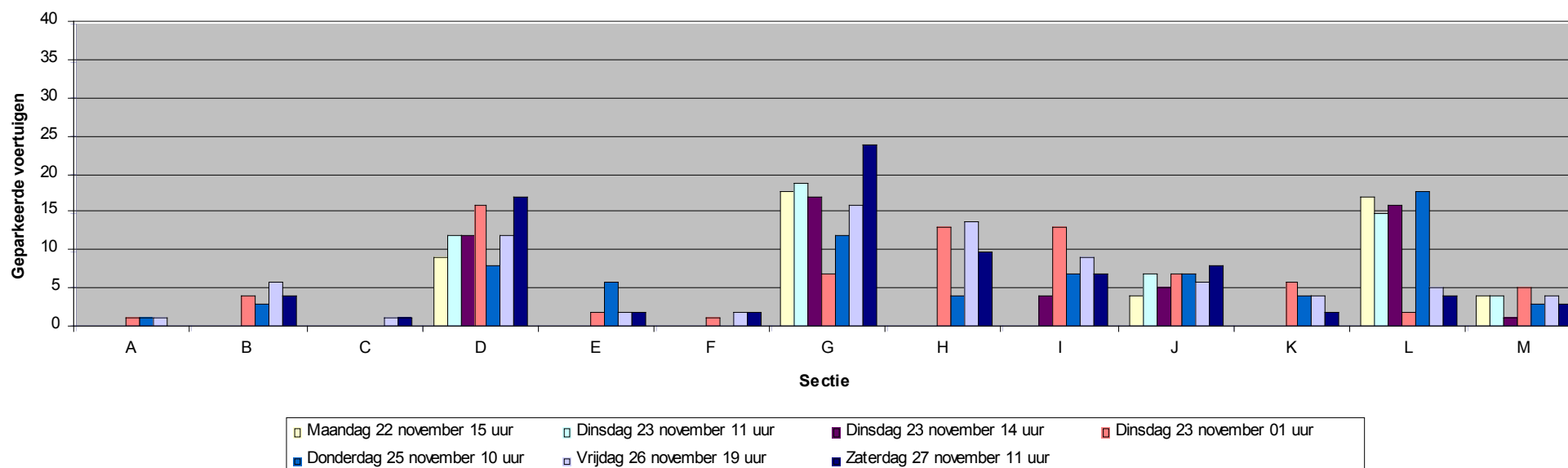
Horus Vicus

Kerk

Kerk

Advocatenkantoor
& ABN-Amro

Parkeerdruk voertuigen private plaatsen





Bezetting fietsenrekken

Dorpsstraat

Gemeentehuis

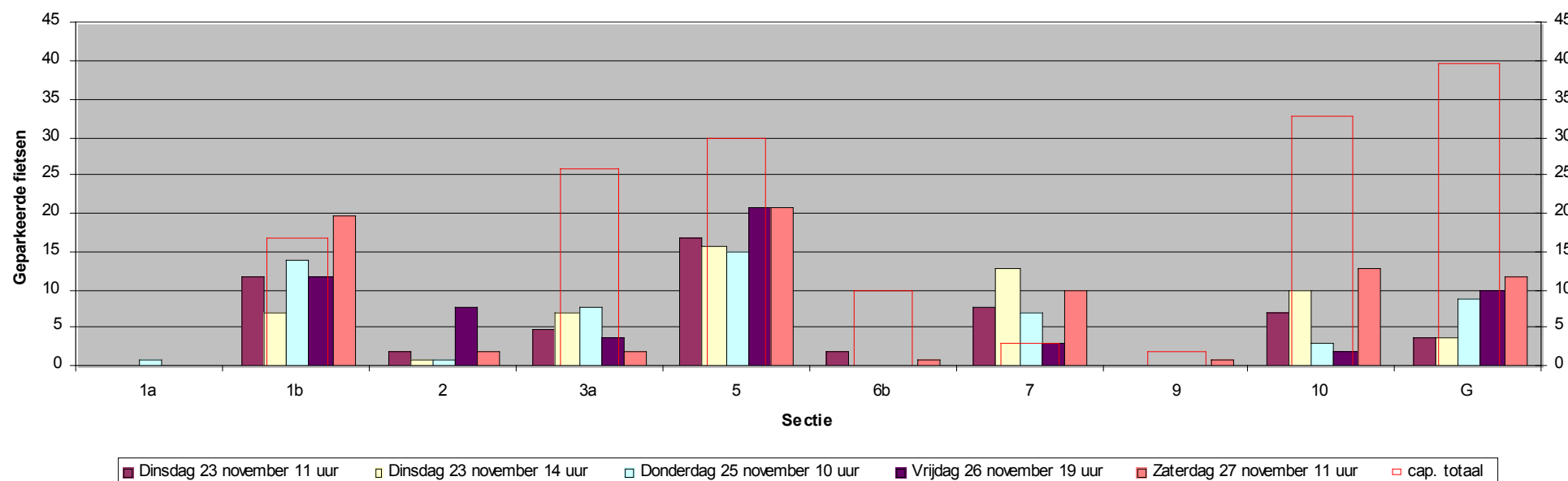
Achter C1000

Kranenburgplein

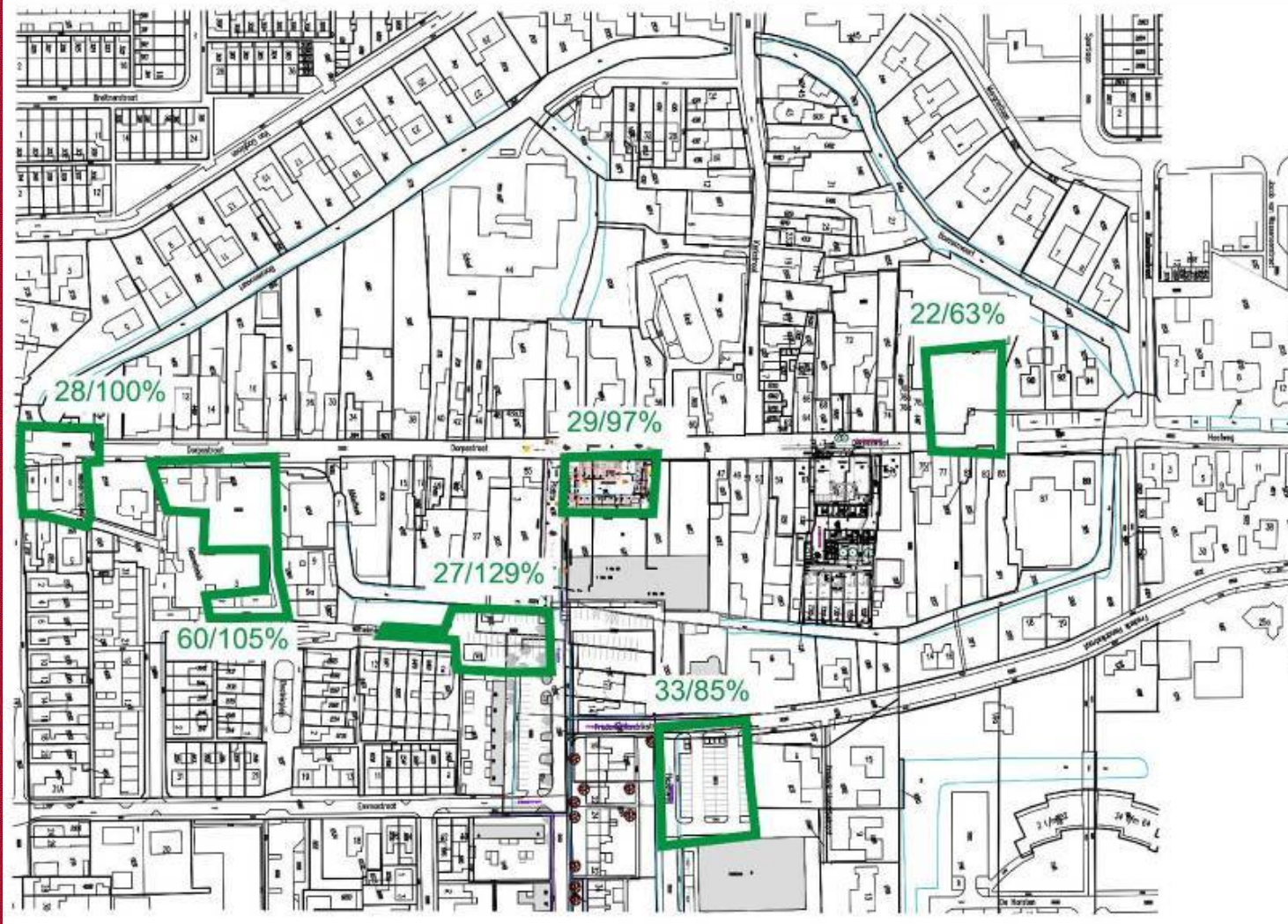
Super de Boer

Kerk

Parkeerdruk fietsen



Maximale gemeten bezetting terreinen

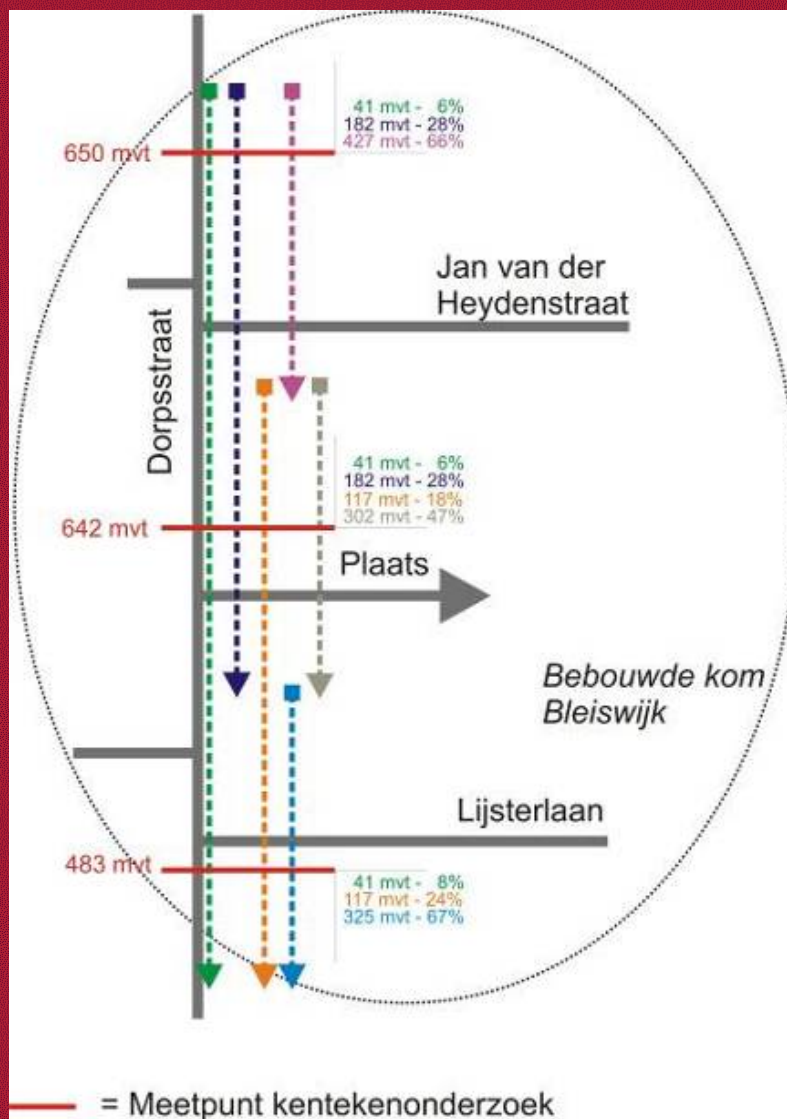


- Maximale bezettingen vallen niet op zelfde moment
- Plaats, parkeerterrein Gemeentehuis en Wilhelminaplein staan regelmatig vol

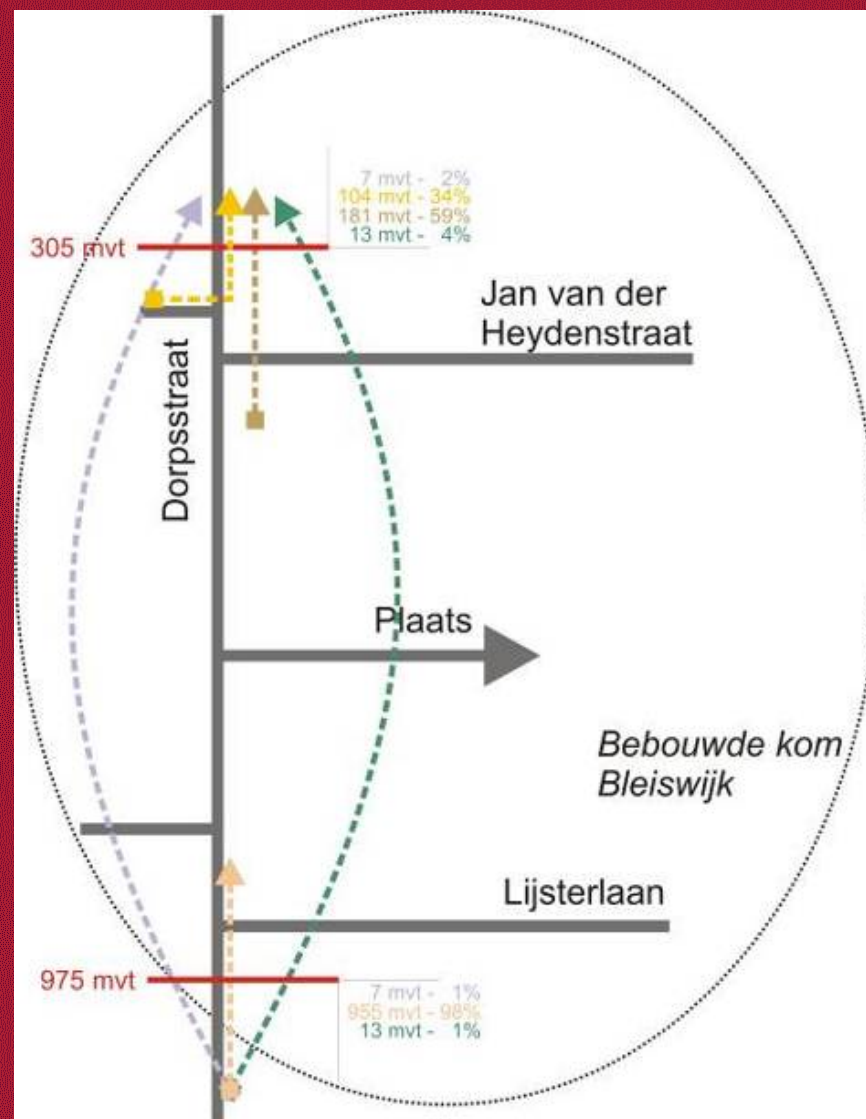


autoverkeer centrum Bleiswijk

Noord - Zuid



Zuid - Noord





Vervoermiddel bezoekers centra Berkel en Rodenrijs, Bleiswijk

	Berkel en Rodenrijs		Bleiswijk	
	Di	Za	Wo	Za
Auto	48%	37%	50%	54%
(Brom)fiets	35%	38%	34%	21%
Te voet	15%	20%	15%	23%
Scootmobiel	2%	5%	1%	1%
Openbaar vervoer	0%	0%	0%	1%



Geregistreeerde ongevallen Dorpsstraat 2005-2009

- **1 keer aanrijding met boom in de Dorpsstraat**
- **1 keer aanrijding bromfiets/overstekend kind met fiets in de Dorpsstraat**
- **1 keer aanrijding auto/lichtmast op de Dorpsstraat/Plaats**
- **1 keer flankaanrijding bromfiets / auto (16 jaar) in Dorpsstraat (afslaan naar erf).**

Conclusie: weinig ongevallen.