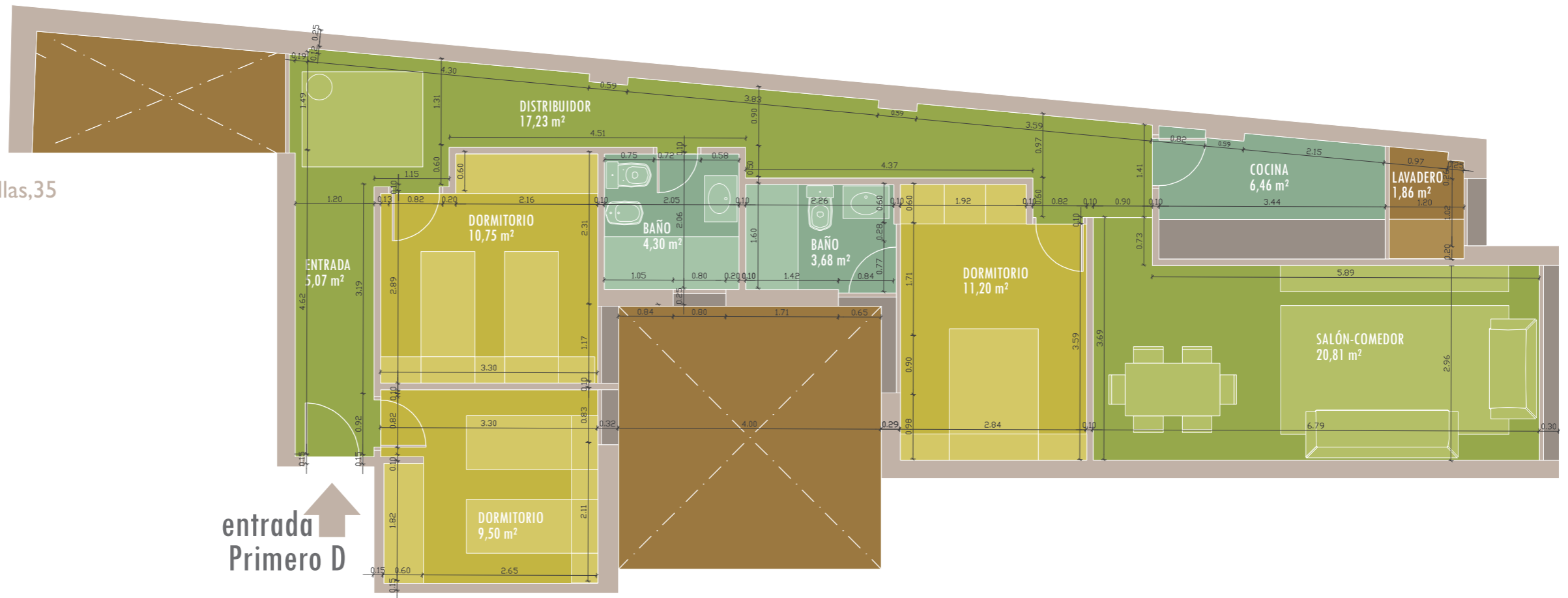




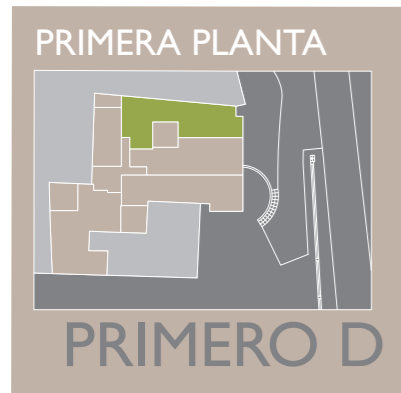
promoción  
de viviendas,  
local,  
oficinas,  
garajes y  
trasteros.  
en Calle Camino de las ventillas,35  
Motril, (Granada)

**PLANTA  
PRIMERA  
PRIMERO D**  
COCHERA 03  
TRASTERO 06  
TENEDERO 09

SUP. ÚTIL  
90,86 m<sup>2</sup>  
SUP. CONSTRUIDA  
107,89 m<sup>2</sup>  
P.P. COMUNES  
10,36 m<sup>2</sup>  
**TOTAL**  
118,25 m<sup>2</sup>



entrada  
Primero D



ESCALA  
GRÁFICA: 1/75  
0 0.5 1m



ARQUITECTO:  
Dj Arquitectura  
  
ARQ. TÉCNICO:  
Antonio Fernández

Sujeto a variaciones que definan la dirección facultativa, documento sin valor contractual.

Se encuentra a disposición del cliente el documento informativo, abreviado y cualquier información adicional.